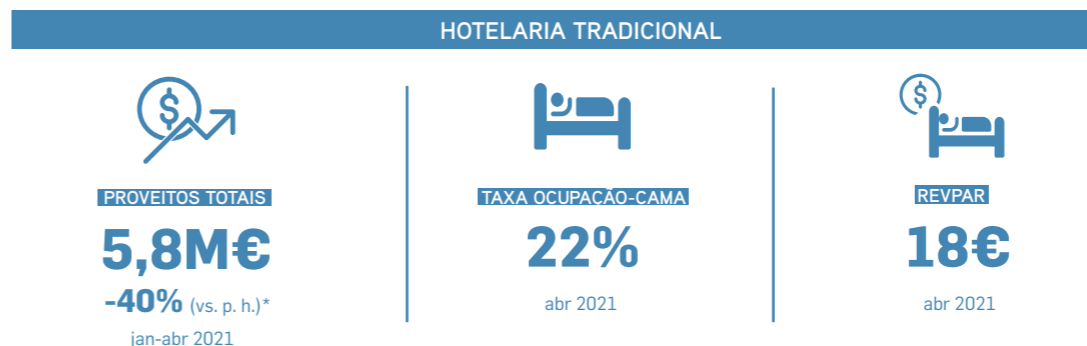
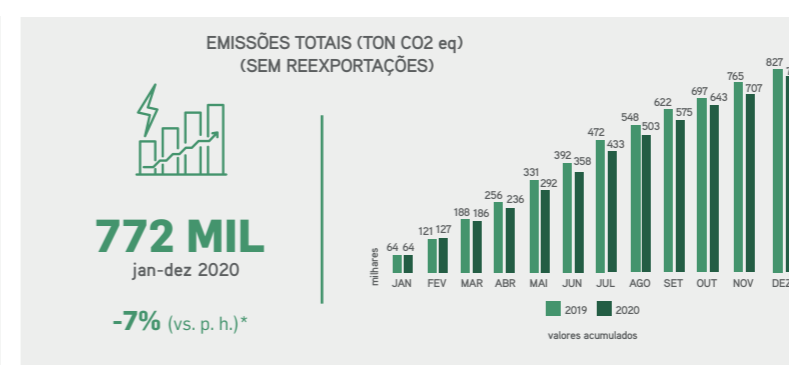
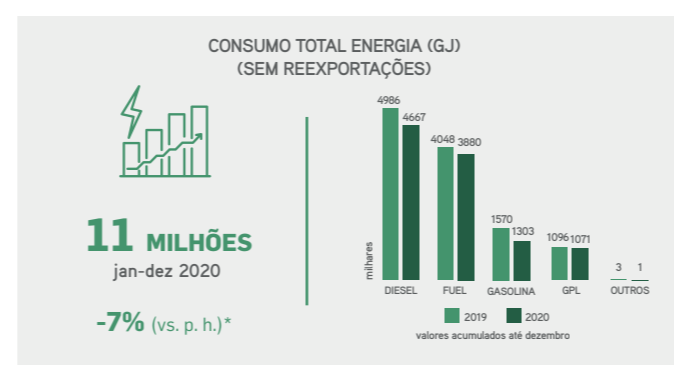
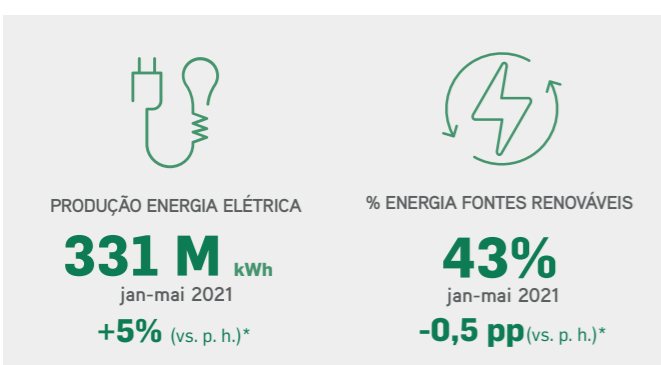


ECONOMIA



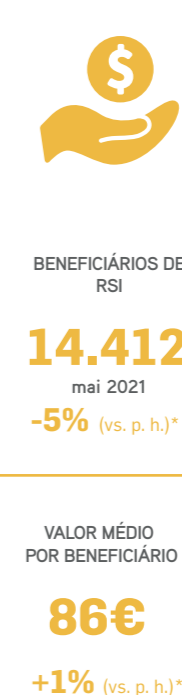
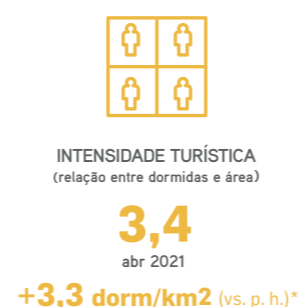
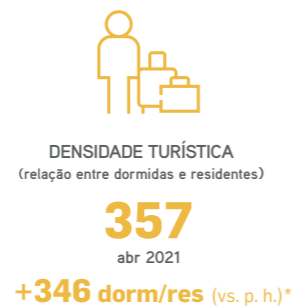
Há uma tendência para uma melhoria dos indicadores de performance económica, principalmente devido ao encerramento das empresas nos meses homólogos de 2020.

AMBIENTE



Em termos ambientais e na produção de energia elétrica, a importância das energias renováveis mantém-se contante - acima de 40%.

SOCIEDADE



Tal como se verificou nos indicadores económicos, também nesta área a análise é influenciada pela ausência de dados do ano 2020 para comparação. Ainda assim, realçam-se os números positivos associados ao transporte marítimo e aos apoios sociais prestados pelo Governo.